

## ELECTRO POWER IC



Sistema di tiro e spinta per le riparazioni veloci in carrozzeria, funziona a batteria - fino a 5 ton di potenza. Può essere utilizzato in spazi ristretti poiché senza filo elettrico o tubo idraulico.

Pulling and pushing system for fast repairing, battery operated - up to 5 ton capacity. It can be used in narrow spaces because without electric cable or hydraulic hose.

## APPLICAZIONI | APPLICATIONS



## VERIN POUSSEUR/TIREUR - 5 TONNES

KIT



**KIT STANDARD**  
COD. KET/IC  
426x620x210 mm  
Peso/Weight: 18 Kg



**KIT ACCESSORI**  
COD. KET/A/IC  
426x620x150 mm  
Peso/Weight: 20 Kg

## CARATTERISTICHE TECNICHE | TECHNICAL FEATURES

POTENZA DI TIRO / PULLING POWER

5 Ton.

POTENZA DI SPINTA / PUSHING POWER

5 Ton.

CORSA PISTONE / PISTON STROKE

130 mm

DIMENSIONE IMBALLO



620 X 420 X 160 mm

# ELECTRO POWER IC KIT STANDARD

426x620x210 mm | Peso/Weight: 18 Kg

Cod.KET/IC



EPOI/IC

## 5 TONNES



EP24



EP13



214.05



21G.05



ET125



ET170



ET300



ET500



EP10



40.02



40.02



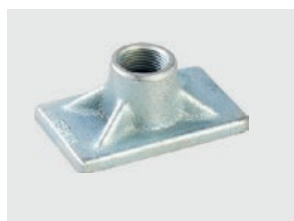
EP12



EP11



EP18



EP09



EP25

# ELECTRO POWER IC KIT ACCESSORI

426x620x150 mm | Peso/Weight: 20 Kg

Cod.KET/A/IC



ET37



ETD12



ET73/3



D7



B5



B7



ET290-5



ET290-9



ET74



ET75



ET38 - ET72



ET77



ET125



ET170



ET300



ET500